


 Regierungspräsidium Kassel  
**VSG 5121-401 Schwalmniederung bei Schwalmstadt**  
 Vorstellung Entwurf Maßnahmenplan


 HESSEN


 NATURA 2000

## Erhaltungsmaßnahmen Wasenberger Terrassen und Krausholz

Integrierter Pflanzenschutz  
 möglichst Verzicht auf  
 Rodentizide

Anlage von Blühflächen  
 Blühfenstern  
 Blühstreifen  
 - niedrig wachsenden Arten,  
 ein- bis mehrjährig

Aufweiten von Grabenparzellen  
 - gehölzfrei und vegetationsarm halten bzw. pflegen



**Aufweiten Grabenparzellen bedeutet:** Abflachen der Böschung innerhalb des Flurstücks

**Rastgebiete** auf Wasenberger Terrassen –

für Brachpieper, Braunkehlchen, Goldregenpfeifer, Gr. Brachvogel, Kampfläufer, Kiebitz, Kornweihe, Kranich, Merlin, Mornellregenpfeifer, Rohrweihe, Wiesenpieper, Wiesenweihe



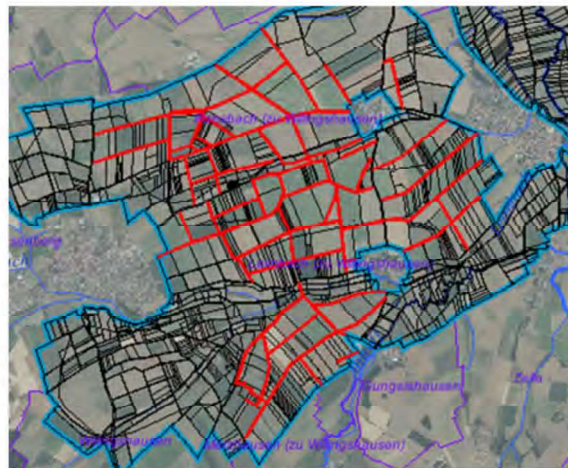
## Erhaltungsmaßnahmen Wasenberger Terrassen und Krausholz



Herstellen der Wirtschaftswege  
in voller Parzellenbreite und  
gezielte Pflege der Raine

Anlage ein-bis mehrjähriger  
Altgrasbereiche

Anlage von Blühstreifen oder  
Brachestreifen auf den  
Ackerflächen entlang der Wege



### Erhaltung und Förderung von Nist-, Ruhe- und Rückzugsräumen im Lebensraum

(Wiesen-)Schafstelze, Wachtel, Rebhuhn, Feldlerche



Regierungspräsidium Kassel  
VSG 5121-401 Schwalmniederung bei Schwalmstadt  
Vorstellung Entwurf Maßnahmenplan



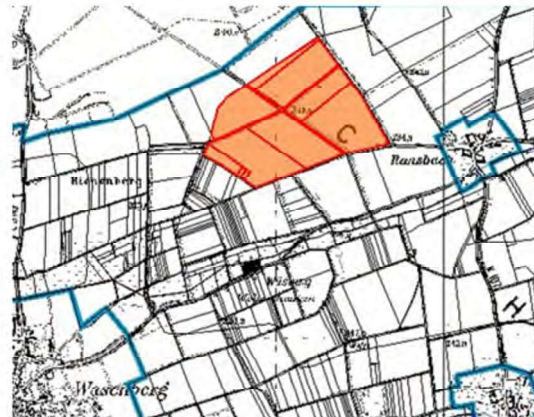
## Erhaltungsmaßnahmen Wasenberger Terrassen und Krausholz

traditionelle Rastplätze  
Mornellregenpfeifer

nur Getreidenanbau, d.h.  
gegrubberte Stoppeläcker  
oder  
max. frische Ansaat im Zeitraum 15.  
August bis 15. September

kein Anbau  
von Hackfrüchten oder Ackerfutter

keine mehrjährigen Blühflächen



Erhaltung **traditioneller Rastplätze des Mornellregenpfeifers** durch eine **Bewirtschaftung, die karge, exponierte Standortbedingungen während des Herbstzugs** schafft


 Regierungspräsidium Kassel  
**VSG 5121-401 Schwalmniederung bei Schwalmstadt**  
 Vorstellung Entwurf Maßnahmenplan


## Erhaltungsmaßnahmen Wasenberger Terrassen und Krausholz

Anlage ein-bis mehrjähriger  
 Altgrasbereiche

Anlage von Blühstreifen oder  
 Brachestreifen auf den  
 Ackerflächen entlang der Wege



**Brutplätze und -vorkommen in offener „Gras“-Landschaft sichern**

Wiesenpieper, Rebhuhn



Regierungspräsidium Kassel  
VSG 5121-401 Schwalmniederung bei Schwalmstadt  
Vorstellung Entwurf Maßnahmenplan



## Entwicklungsmaßnahmen Wasenberger Terrassen und Krausholz



Offenhalten  
von Uferstreifen/Böschungen/Rainen  
von Gräben und Wegen  
als Bruthabitat  
bzw. Rückzugsraum;  
- regelmäßige, abschnittsweise  
Auf-den-Stock-setzen der  
grabenbegleitenden Gehölze,  
- Gehölzhöhe und -ausbreitung  
begrenzen



**Weitere Maßnahmen um Brutplätze und -vorkommen in offener „Gras“-Landschaft zu sichern**

Wiesenpieper, Rebhuhn



## weitere Maßnahmen Wasenberger Terrassen und Krausholz



Neuntöter –  
Erhaltung der alten Heckenstrukturen,  
abgestimmte Pflegeintervalle zur Erhaltung der Hauptlebensräume



**artgerechte Pflege des Hauptlebensraums "Hecke"**



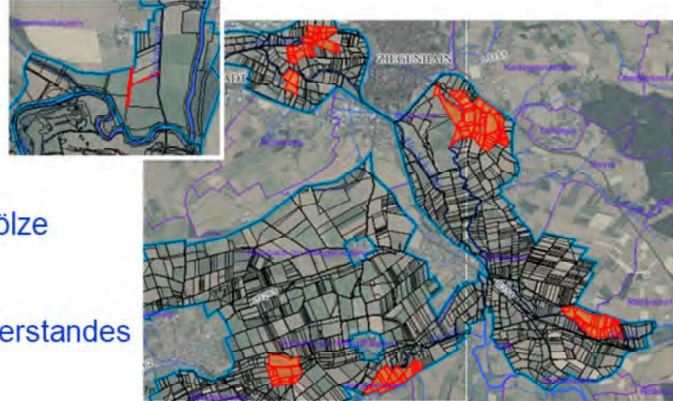
## Erhaltungsmaßnahmen Auen von Schwalm und einmündenden Bächen

jährl. Revier(e) von Bodenbrütern bestimmen  
-> Bewirtschaftung unterbrechen, alternativ Beweiden mit geringem  
Besatz während Brutzeit

Entnahme  
nicht standortheimischer  
sowie invasiver Gehölze

Pflege vorhandener Gehölze  
(Mittelhecken)

Erhöhen des Grundwasserstandes



**Balz- und Brutplätze sowie allgemein Lebensraum sichern**

Wachtelkönig / Kiebitz / Bekassine / Braun-/ Blaukehlchen / Rebhuhn


 Regierungspräsidium Kassel  
**VSG 5121-401 Schwalmniederung bei Schwalmstadt**  
 Vorstellung Entwurf Maßnahmenplan




## Erhaltungsmaßnahmen Auen von Schwalm und einmündenden Bächen

- Erhöhen Grundwasserstand unter Idw. Flächen,
- Fördern von Seggen/Hochstauden/Schilf in und an Idw. Flächen
- Pflege von Flachwasser-/Verlandungszonen ggf wiederkehrend Mulchmähd mit Entfernen Biomasse bzw. Ausbaggern erforderlich




Anlage von Flachgewässern mit Verlandungszonen

Starke Reduzierung von Gehölzen

**Erhaltung/Förderung -> Feuchtgebiete mit Schilf/Röhricht/Seggen, Flachwasser-/Verlandungszonen, Unterwasservegetation**

Links : Allendorf-Dittershausen an der Landstraße

Rechts: zw. Altem Freibad und Schwalm und oberhalb NSG I.d.Erlen

Wasserralle, Tüpfelsumpfhuhn, Bekassine, (Schwarzkehlchen)





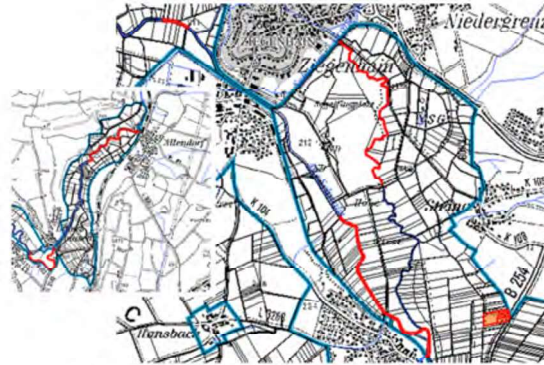
## Erhaltungsmaßnahmen Auen von Schwalm und einmündenden Bächen



Eisvogel

bestehendes Bruthabitate  
erhalten

kein Verbau von Uferabbrüchen





## Erhaltungsmaßnahmen Auen von Schwalm und einmündenden Bächen



Eisvogel

Nahrungshabitate im  
Brutrevierumfeld

insbes. Sitzwarten

erhalten




 Regierungspräsidium Kassel  
**VSG 5121-401 Schwalmniederung bei Schwalmstadt**  
 Vorstellung Entwurf Maßnahmenplan





## Erhaltungsmaßnahmen Auen von Schwalm und einmündenden Bächen

- Weiterführen großräumige Grünlandbewirtschaftung möglichst hoher Anteil extensiv
- Entnahme invasiver sowie nicht standortheimischer Gehölze
- Pflege vorhandener Gehölze (Mittelhecken)
- Erhöhen des Grundwasserstandes
- Fördern von Teilflächen mit Schlamm- bis Schilffluren in an Idw. Flächen



**Erhaltung offener, gehölzärmer Auen-Kulturlandschaft** mit hohem Anteil Grünland mit spärlich-lückiger Vegetation, nassen-feuchten Bereichen, Schlamm- bis Schilffluren, Teichen/Tümpeln u.ä., bzw. Flachwasserbereichen entlang Fließgewässer

**Rastgebiete in Auen** für **Bekassine, Braunkehlchen, Goldregenpfeifer, Gr. Brachvogel, Kampfläufer, Kiebitz, Kornweihe, Kranich, Rohrweihe, Rotdrossel, Wacholderdrossel, Weißstorch, Zwergschnepfe**

 Regierungspräsidium Kassel  
VSG 5121-401 Schwalmniederung bei Schwalmstadt  
Vorstellung Entwurf Maßnahmenplan

  HESSEN

## Erhaltungsmaßnahmen Auen von Schwalm und einmündenden Bächen



Erhalten/Verbessern bevorzugter  
Gewässervegetations- und  
Gewässertypen  
(Röhricht, Schwimmblatt)

durch

- Beseitigen von Uferverbauungen
- Aufweiten Flußbett
- Herstellen Rauer Gleiten
- Schaffen Flachwasserzonen
- Extensive Unterhaltung der Gewässer



**für Teichhuhn, Zwergtaucher (Rastvogel)**

enthält tlw. WRRL-Maßnahmen


 Regierungspräsidium Kassel  
**VSG 5121-401 Schwalmniederung bei Schwalmstadt**  
 Vorstellung Entwurf Maßnahmenplan



**HESSEN**



## Erhaltungsmaßnahmen Auen von Schwalm und einmündenden Bächen

Weißstorch  
 Erhaltung der Horste  
 Erhaltung/Verbesserung Nahrungshabitat



Graureiher  
 Erhaltung/Verbesserung Nahrungshabitats



### Ws - z.Z. min. 14 Horste –

- **5 im Gebiet** (Gungelsh., RHB ZIG-Losh. + Treysa-ZIG, NSG Storchenteich, Allendorf),
- **9 außerhalb** (Kläranlagen Riebelsd. + Losh., Feuerwehr Gungelsh., Alte Molkerei + Schmiede Losh., Dittersh., Gersaue)

**Ws (Grr)** - Erhaltung/Verbesserung d Nahrungshabitats; ges. Aue; Erhaltung der offenen, periodisch überschwemmten Kulturlandschaft mit Kleingewässern und mglst. extensiv genutztem Grünland; profitiert insbes. von Maßnahmen für WK, Ki, Laubfrosch


 Regierungspräsidium Kassel  
**VSG 5121-401 Schwalmniederung bei Schwalmstadt**  
 Vorstellung Entwurf Maßnahmenplan


 HESSEN


 NATURA 2000

## Entwicklungsmaßnahmen Auen von Schwalm und einmündenden Bächen

Staffelmahd  
 d.h. schlagweise unterschiedliche  
 Nutzungszeitpunkte  
 und  
 Nutzungsarten

Beweidung mit Brutplätze schonendem Besatz  
 insb. während der Brutzeit

Anlage ein-bis mehrjähriger Altgrasbereiche

Anlage von Blühstreifen, -fenstern oder Brachestreifen auf Ackerflächen



Brutplätze und -vorkommen in offener Graslandschaft

**von Wiesenpieper, Rebhuhn**



Regierungspräsidium Kassel  
VSG 5121-401 Schwalmniederung bei Schwalmstadt  
Vorstellung Entwurf Maßnahmenplan



## Entwicklungsmaßnahmen Auen von Schwalm und einmündenden Bächen



Offenhalten  
der Uferstreifen/Böschungen/Raine  
von Gräben und Wegen  
als  
Bruthabitat bzw. Rückzugsraum;

regelmäßiges Auf-den-Stock-setzen  
der grabenbegleitenden Gehölze

Gehölzhöhe und -ausbreitung begrenzen



**ebenfalls für Wiesenpieper, Rebhuhn**

(Brutplätze und -vorkommen in offener Graslandschaft)


 Regierungspräsidium Kassel  
 VSG 5121-401 Schwalmniederung bei Schwalmstadt  
 Vorstellung Entwurf Maßnahmenplan


## Entwicklungsmaßnahmen Auen von Schwalm und einmündenden Bächen

Umgestaltung Grenffmündung  
 Umgestaltung des Unterlaufs der Grenff  
 Anschütten einer Rauhen Rampe vor dem Absturz eines Schützes in der Grenff

----- ist umgesetzt -----



### Synergiemaßnahme GRENFF (vor 2020)

Erhalten und Verbessern von feuchten-nassen überw. horizontalen Strukturen im Rastgebiet insbes. für Schlagschwirl, Flußuferläufer, Wald-, dunklem Wasserläufer bzw. Nahrungshabitat z.B. für Weißstorch - (Synergiemaßnahme NATURA2000-WRRL)

#### **Oben:**

**rückstaubeinflusstes Delta**, Sekundärauenbereiche, flache Böschungen, Gehölzinseln, Flutmulden sowie Amphibienbiotop mit ausgeprägter Flachwasserzone; weitgehend offenen Auencharakter gestaltet

#### **Mitte:**

**Sekundärauenbereiche**, Aufweitung, Laufverlagerung, flache Böschungen, Gehölzinseln, Amphibienbiotop -> weitgehend offenen Auencharakter gestaltet; sowie Sandfang am Schwertzellsgraben NO Klinkenmühle, um großräumige Unterhaltungen zu vermeiden

#### **Unten:**

**Rauhe Rampe**, Wiederherstellen der Durchgängigkeit der Grenff, um das Gewässerhabitat für Zielarten des Gebietes und deren Nahrungsgrundlagen zu verbessern





## Entwicklungsmaßnahmen Auen von Schwalm und einmündenden Bächen



Entnahme von  
Sohl- und  
Uferverbau  
auf ges. Strecke,  
Anheben Sohle  
Herstellen  
Durchgängigkeit  
In Verbindung mit  
Laufverlagerungen  
Raue Gleiten



zur Beseitigung von Abstürzen, Strömungslenker, -hindernisse, lehmiges  
Material zur Deichverstärkung verwendet  
flußbegleitende Wege verlegt oder aufgegeben

----- ist umgesetzt -----

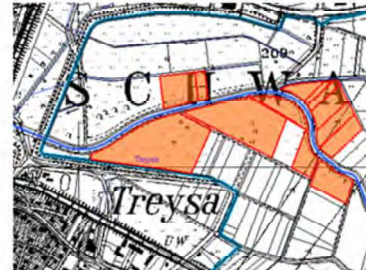
### Syngiemaßnahme HRB 2020

für Bekassine, Braunkehlchen, Kiebitz, Wachtelkönig, Wiesenpieper,  
Blaukehlchen, Teichhuhn, Bruchwasserläufer, Zwergschnepfe etc

Erhalten/Verbessern feuchter-nasser überw. horizontaler Strukturen im Brut-  
/Rastgebiet - (Syngiemaßnahme NATURA2000-WRRL)



## Entwicklungsmaßnahmen Auen von Schwalm und einmündenden Bächen



RHB ZIG und Schwalm/Grenfmündung bei Loshausen

- Offenhalten der terrestrischen und u.U. semiterrestrischen Areale
- mglst. durch extensive ldw. Nutzung als Weide oder Mahd,
- unter Berücksichtigung von Bodenbruten

----- wird umgesetzt -----

### Synergiemaßnahme GRENF und HRB 2020 – Pflege/Erhaltung

für: Schlagschwirl, Flußuferläufer, Bekassine, Braun-, Blaukehlchen, Kiebitz, Wachtel-könig, Wiesenpieper, Teichhuhn, Bruchwasserläufer, Zwergschnepfe etc

Erhalten feuchter-nasser, horizontaler Strukturen; Brut-/Rastgebiet


 Regierungspräsidium Kassel  
**VSG 5121-401 Schwalmniederung bei Schwalmstadt**  
 Vorstellung Entwurf Maßnahmenplan


## Entwicklungsmaßnahmen Auen von Schwalm und einmündenden Bächen





RHB ZIG II, westlich Segelflugplatz und westlich Steina

- Entnahme v. Sohl- + Uferverbau, Aufweiten Gewässerprofil, Anheben + Strukturieren Sohle, Herstellen Durchgängigkeit (Rau Gleiten), Strömunglenker, -hindernisse, vereinzelt Gehölze zulassen, standortfremde Gehölze entfernen, Verfügbarkeit angrenzender Flächen vorteilhaft

**als Synergiemaßnahmen NATURA2000-WRRL bzw. reine WRRL-Maßnahme vorgesehen (Sch\_12+14)**

für: Schlagschwirl, Flußuferläufer, Bekassine, Braun-, Blaukehlchen, Kiebitz, Wachtel-könig, Wiesenpieper, Teichhuhn, Bruchwasserläufer, Zwergschnepfe etc

Erhalten feuchter-nasser, horizontaler Strukturen; Brut-/Rastgebiet.


 Regierungspräsidium Kassel  
**VSG 5121-401 Schwalmniederung bei Schwalmstadt**  
 Vorstellung Entwurf Maßnahmenplan





## Entwicklungsmaßnahmen Auen von Schwalm und einmündenden Bächen

Salmshausen

Einbringen von Störelementen oder moderate Sohlenerhebung mit gleichzeitigem Oberbodenabtrag auf angrenzender Fläche



Entnahme standortfremder Gehölze von linker Uferseite (außerhalb VSG)

ca. 30% der Strecke außerhalb VSG

**aus dem Gewässerberatungsprojekt zur Umsetzung der WRRL (Sch\_15)**

Verbessern feuchter-nasser überw. horizontaler Strukturen, Brut-/Rastgebiet für Bekassine, Braunkehlchen, Kiebitz, Wachtelkönig, Wiesenpieper, Blaukehlchen, Teichhuhn, Bruchwasserläufer, Zwergschnecke etc.


 Regierungspräsidium Kassel  
**VSG 5121-401 Schwalmniederung bei Schwalmstadt**  
 Vorstellung Entwurf Maßnahmenplan






## Entwicklungsmaßnahmen Auen von Schwalm und einmündenden Bächen

Grenff W Riebelsdorf

Strömunglenker einbringen  
Sohle moderat anheben

Gewässerparzelle vermarknen und eigendynamische Entwicklung zulassen



aus dem Gewässerberatungsprojekt zur Umsetzung der WRRL (Sch\_15)

Verbessern feuchter-nasser überw. horizontaler Strukturen, Brut-/Rastgebiet für Bekassine, Braunkehlchen, Kiebitz, Wachtelkönig Wiesenpieper, Blaukehlchen, Teichhuhn, Bruchwasserläufer, Zwergschnepe etc.


 Regierungspräsidium Kassel  
**VSG 5121-401 Schwalmniederung bei Schwalmstadt**  
 Vorstellung Entwurf Maßnahmenplan


## Entwicklungsmaßnahmen Auen von Schwalm und einmündenden Bächen

### Maßnahmen in den Naturschutzgebieten

Pflege bzw. Bewirtschaftung durch Forstämter  
 jedes Gebiet mit eigenem Bewirtschaftungsplan

Maßnahmen entsprechend  
 jeweiligem Schutzzweck und Schutzziel

**Erhaltungsziele des Vogelschutzgebietes sind dabei zu beachten und umzusetzen**



**...umfassen auch weitere und sonstige Maßnahmen**

**Beispiel Flachsrasen bei Dittershausen - Maßnahmen für:**

Braunkehlchen -> offene Flächen + geringe Gehölzdichte;

Schlagschwirl -> feuchte Weichholzaue + hohe Krautschicht;

Wasserralle, Bekassine, Tüpfelsumpfhuhn -> Röhrichte/Großseggenriede;

Eisvogel -> naturnahe Gewässer mit Gehölzen

**Die NSG sind Brut-/Nahrungshabitate für**

Wachtelkönig, Wiesenpieper, Weißstorch

-> extensives Frisch- und Feuchtgrünland, mglst. traditionell genutzt, mind. einschürige Mahd



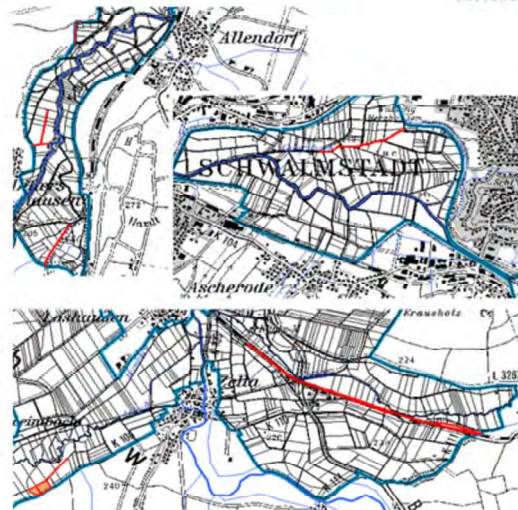
## Weitere Maßnahmen - Auen von Schwalm und einmündenden Bächen



**Neuntöter**

**Erhaltung  
bestehender  
Heckenstrukturen**

**abgestimmte  
Pflegeintervalle zur  
Erhaltung der  
Hauptlebensräume**



Neuntöter - artgerechte Pflege des Hauptlebensraums "Hecke"


 Regierungspräsidium Kassel  
 VSG 5121-401 Schwalmniederung bei Schwalmstadt  
 Vorstellung Entwurf Maßnahmenplan


 HESSEN


 NATURA 2000

## Weitere Maßnahmen - Auen von Schwalm und einmündenden Bächen


 Schwarzmilan


 Horstbäume


 Erhaltung der Überhälter in Hecken/Ufergehölzen  
 Förderung geeigneten Nachwuchses

Förderung eines gewässerreichen, extensiv genutzten Nahrungslebensraums

**Schwarzmilan** – Erhaltung von Horstbäumen und Horstbaumarealen

**Rotmilan** – (ohne Karte); z.Z. keine Horste im Gebiet bekannt, aber angrenzend (W Steina, S Zella)

Nahrungshabitat profitiert von Offenlandmaßnahmen für andere Arten

(ohne Karte)– Erhaltung vorhandener Brutbäume/-gehölze und des entsprechenden Habitatumfelds für

**Gelbspötter(Gp), Grünspecht(Gü), Kleinspecht(Ks), Turteltaube (Tut)**

bestehende Brutstätten : Flachrasen, O Sportplatz Rommershausen, Leist, Schleuse Treysa, S Wiesenbrüterprojekt, Altes Schwimmbad, Bhf Zella, W Herrschaftliche Teiche



 Regierungspräsidium Kassel  
VSG 5121-401 Schwalmniederung bei Schwalmstadt  
Vorstellung Entwurf Maßnahmenplan

 HESSEN  


## Weitere Maßnahmen - Auen von Schwalm und einmündenden Bächen



Verwendung von **Regiosaatgut**  
bei Grünlanderneuerung von  
extensiv bis mäßig intensiv genutztem Dauergrünland  
bzw.  
Umwandlung von Acker in ebensolches Dauergrünland  
Kompensation der Mehrkosten dieses Saatgutes

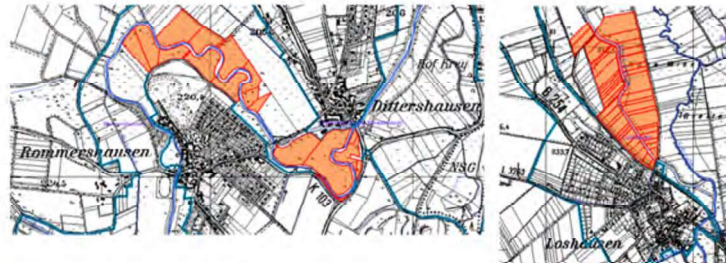
**(ohne Karte) - Förderung von artenreicher, standortheimischer Grünlandvegetation zur Erhöhung von Anzahl und Arten der Fauna (z.B. Insekten); insb. als Nahrungsgrundlage für (Brut-)Vögel und zur Habitatverbesserung**



Regierungspräsidium Kassel  
VSG 5121-401 Schwalmniederung bei Schwalmstadt  
Vorstellung Entwurf Maßnahmenplan



## sonstige Maßnahmen - Auen von Schwalm und einmündenden Bächen



**Uferrandstreifen min. 10m  
eigendynamische Entwicklung zulassen  
inkl. Ufergehölzentwicklung  
ggf. Gewässerparzelle neu vermarken (min. entspr. aktuellem Zustand)**

**Zwischen Dittershausen und Rommershausen sowie Nördlich Loshausen**

Förderung der eigendynamischen Entwicklung unter Berücksichtigung der Habitatansprüche der Offenlandvogelarten


 Regierungspräsidium Kassel  
**VSG 5121-401 Schwalmniederung bei Schwalmstadt**  
 Vorstellung Entwurf Maßnahmenplan






## sonstige Maßnahmen - Auen von Schwalm und einmündenden Bächen

- Uferrandstreifen einrichten
- 10m
- standortfremde Gehölze entfernen
- Eigendynamische Entwicklung zulassen inkl. mäßige Ufergehölzentwicklung



### WRRL-Maßnahme (Stei\_1+2 )

#### Nördlich Loshausen

Förderung der eigendynamischen Entwicklung unter Berücksichtigung der Habitatansprüche der Offenlandvogelarten


 Regierungspräsidium Kassel  
 VSG 5121-401 Schwalmniederung bei Schwalmstadt  
 Vorstellung Entwurf Maßnahmenplan






## sonstige Maßnahmen - Auen von Schwalm und einmündenden Bächen

**Grenff**

standortfremde Gehölze entfernen  
Profil auf 10 - 15 m aufweiten

Ufer abflachen

Totholz einbringen

Eigendynamik zulassen



### WRRL-Maßnahme (Gren\_1+2)

#### Höhe Bahnhof Zella

Erhalten/Verbessern feuchter-nasser überw. horizontaler Strukturen, Brut-/Rastgebiet für Bekassine, Braunkehlchen, Kiebitz, Wachtelkönig, Wiesenpieper, Blaukehlchen, Teichhuhn, Bruchwasserläufer, Zwerg-schnepfe etc.


 Regierungspräsidium Kassel  
 VSG 5121-401 Schwalmniederung bei Schwalmstadt  
 Vorstellung Entwurf Maßnahmenplan


## sonstige Maßnahmen - Auen von Schwalm und einmündenden Bächen

### HGON-Initiative: Wiesenbrüterprojekt

weitere Beteiligte

Wasserverband  
 Stadt Schwalmstadt  
 NLS  
 ONB  
 UNB



Weitere Initiative:  
Stadt Schwalmstadt: Konzept „Au(g)enWeide“

ab 1980er Jahre – hier Kernbereich

Flächenkauf,

Umwandlung von Acker in und Extensivierung von Grünland,  
Gehölzentfernung,

Anlage von Flutmulden/Grabentaschen/Flachwasserbereichen,  
Uferabflachungen

Langfristig:

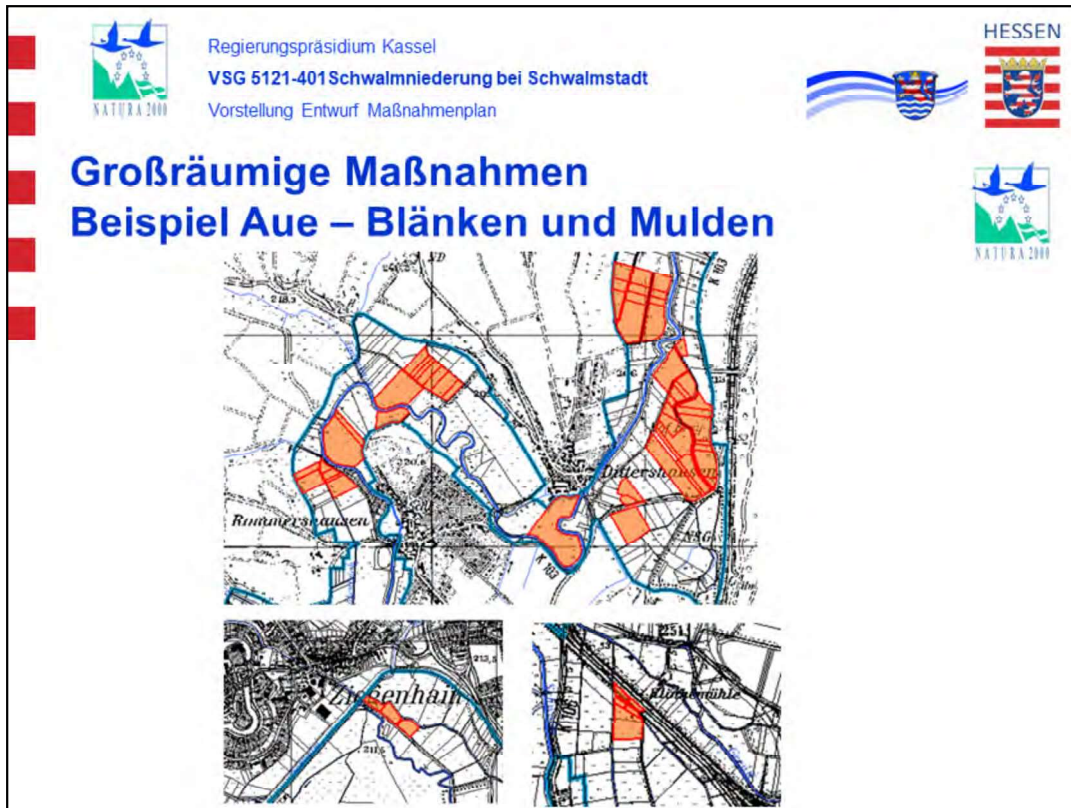
Pflege Stillgewässer, Flutmulden, Blänken, Uferzonen

Entnahme aufkommender Gehölze

Erhaltung von Ackerbrachen

Grünlandnutzung – möglichst extensiv und unterschiedlich sowie unter  
Rücksichtnahme auf Bodenbrüter

Brutgebiet von Wiesenbrütern, insb. Bekassine, Kiebitz, Wachtelkönig

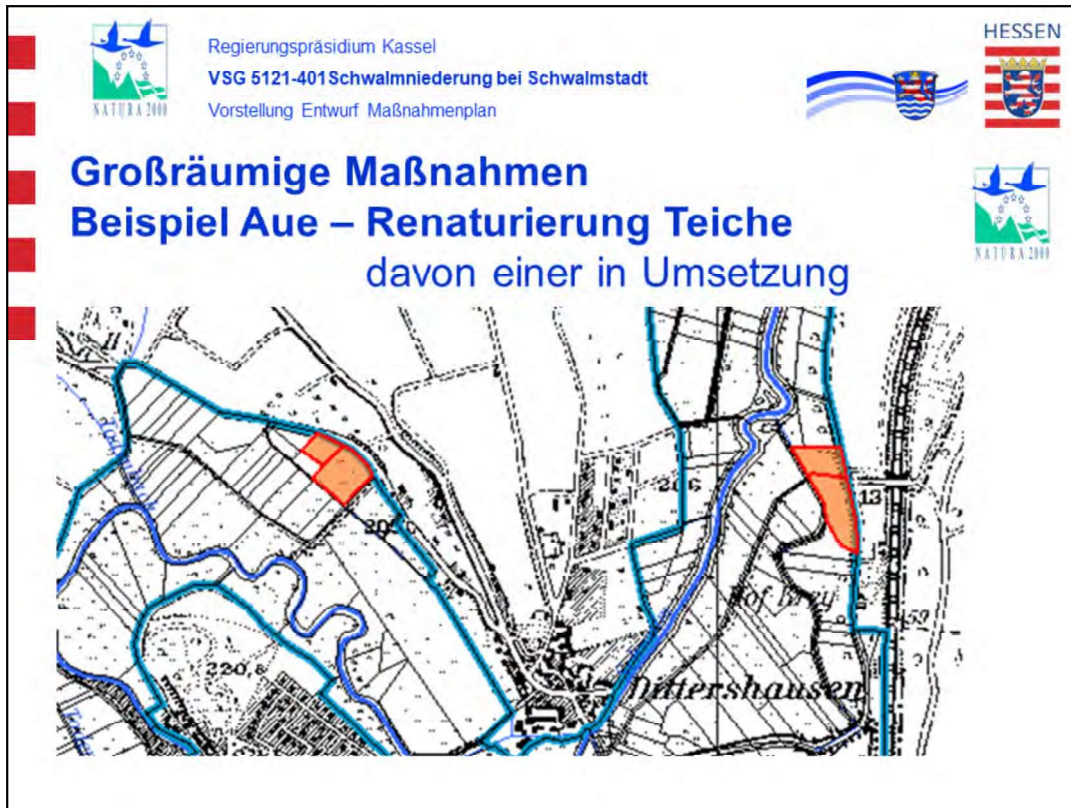


## **BEISPIEL Aue**

**Pflege vorhandener Flutmulden/Blänken in häufig über-schwemmten Bereichen - Ausmähen+Abfahren von Weideresten oder Mahd+Abfuhr von nicht als Futter erntbaren Mähguts bei Trockenheit oder Frost**

**Nachsaat mit Regioaatgut**

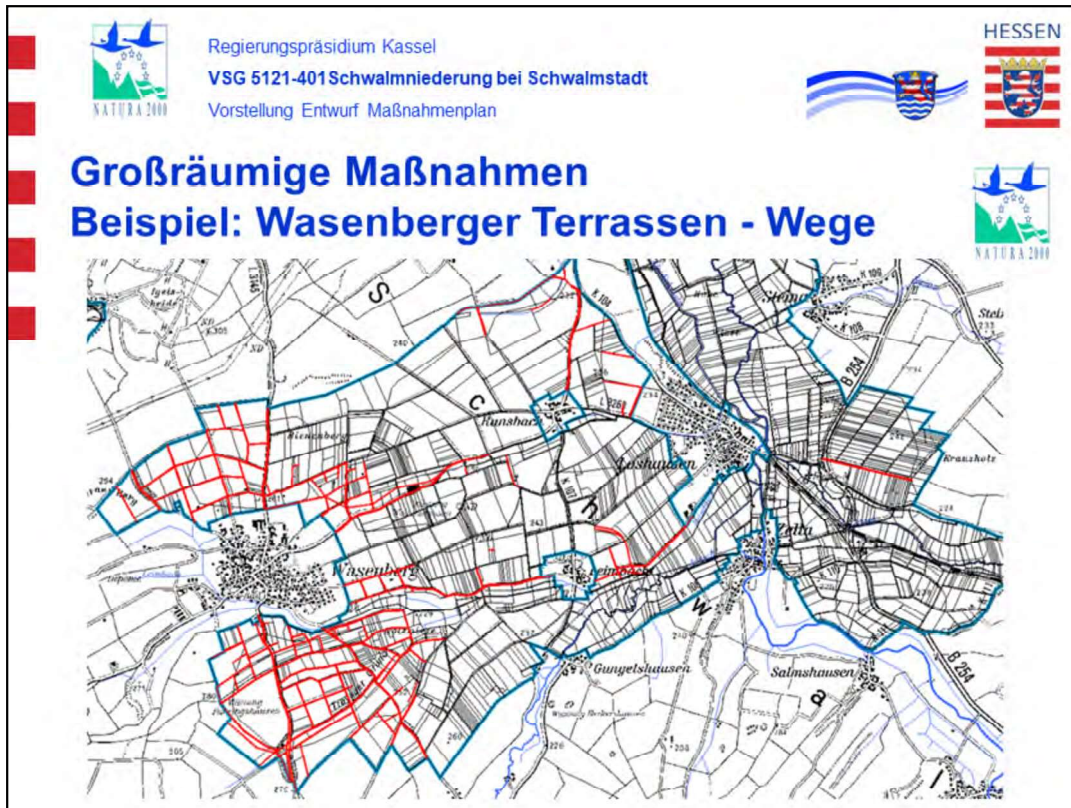
Erhalten/Verbessern feuchter-nasser überw. horizontaler Strukturen in Rastgebiet; mögliches Brutgebiet von Wiesenbrütern, insb. Bekassine, Kiebitz, Wachtelkönig



## BEISPIEL Aue –

„Im Grund“ aktuell in Umsetzung

**naturnahe Umgestaltung von Fischteichanlagen  
inkl. Entfernen nicht standortheimischer Gehölze bzw. invasiver Pflanzen  
in Rast- und ggf. Brutgebieten von Wiesenvögeln, die auf feuchte-nasse  
Standorte angewiesen sind**



## **BEISPIEL Wasenberger Terrassen**

Extensive Pflege der Wegraine und Gräben (Mulchen und Abfahren, Aushagern), kein Wegeausbau, Ackerrand- und Pufferstreifen, Saatlücken, Blühstreifen und -flächen zur Erhaltung und Aufwertung des Lebensraumes

Herstellen der Wirtschaftswege in voller Parzellenbreite und gezielte Pflege der Raine

Anlage ein-bis mehrjähriger Altgrasbereiche

Anlage von Blühstreifen oder Brachestreifen auf den Ackerflächen entlang der Wege